

HYDROFUGA®

gr. 8 cm

 **BRUK-BET®**

Ilość na palecie [m ²]	9,45/8,22
Waga palety [t]	1,69
Ilość warstw na palecie	8



Hydrofuga® nazywana jest kostką ekologiczną, ponieważ obok podstawowej funkcji tworzenia nośnej powierzchni brukowej umożliwia odprowadzenie wód opadowych bezpośrednio do podłoża, poprzez szerokie spoiny zarośnięte trawą lub wypełnione grysem. Polecana jest głównie na dojazdy i parkingi, na duże place miejskie oraz wszędzie tam, gdzie jest zbyt mało zieleni, a obfitość betonu jest przytłaczająca.

Nawierzchnia ułożona z kostki Hydrofuga zapewnia powierzchnię biologicznie czynną w udziale 23% - przy ułożeniu odstępnikami czołowo do siebie.

OCHRONA POWIERZCHNI

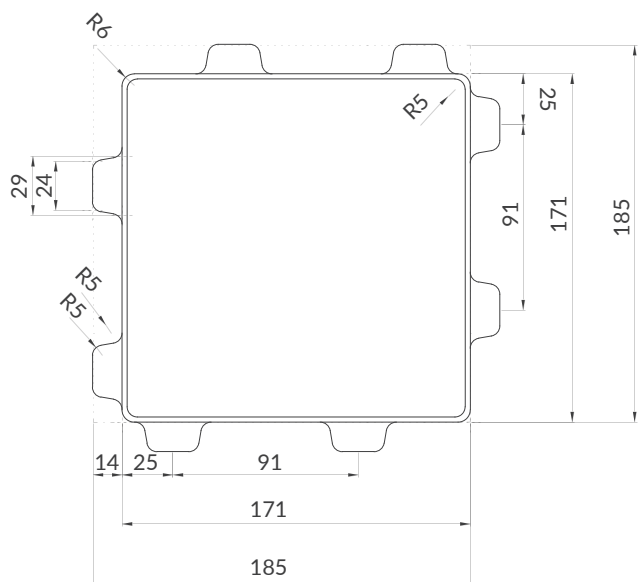


FORMAT:

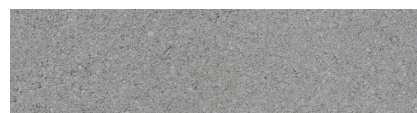


gr. 8 cm

Wymiary kostek (cm):
- 18,5x18,5



TYPY POWIERZCHNI



szary



grafit