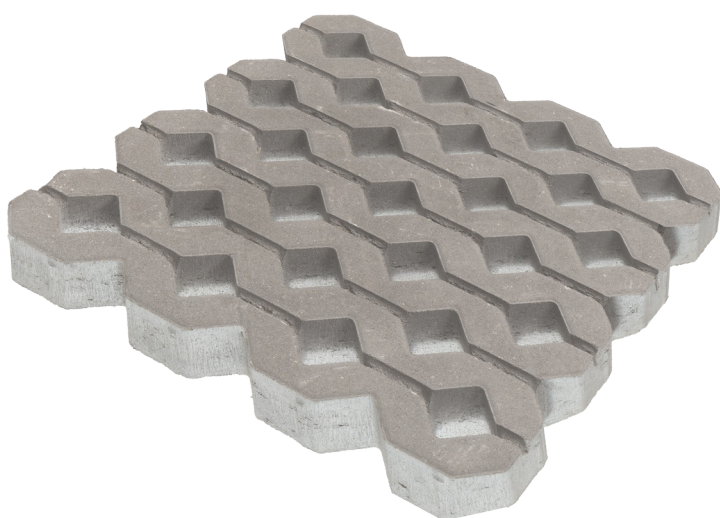


DUNAJEC® gr. 10 cm



Ilość na palecie [szt.]	32
Waga palety [t]	1,25

1-ZP-DU



Płyty ażurowe DUNAJEC®, są też zwane „zielonym parkingiem”. Posiadają niewielkie trawnikowe otwory o wymiarach 5x5 cm, pozwalające odprowadzić nadmiar wody do gruntu. Tego rodzaju przestrzeń w zależności od potrzeb, można wypełnić kruszywem lub też ogrodową ziemią. Ten typ płyt polecany jest w szczególności do ułożeń parkingów oraz dojazdów do garaży. Zastosowanie płyt umożliwia osiągnięcie stabilności powierzchni, przyjmowanie dużych obciążeń oraz wygodny przejazd.

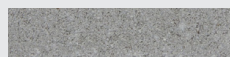
Nawierzchnia ułożona z płyty DUNAJEC® zapewnia powierzchnię biologicznie czynną w udziale 31%.



gr. 10 cm

Wymiary [cm]
- 50x50

Typy powierzchni:



szary

